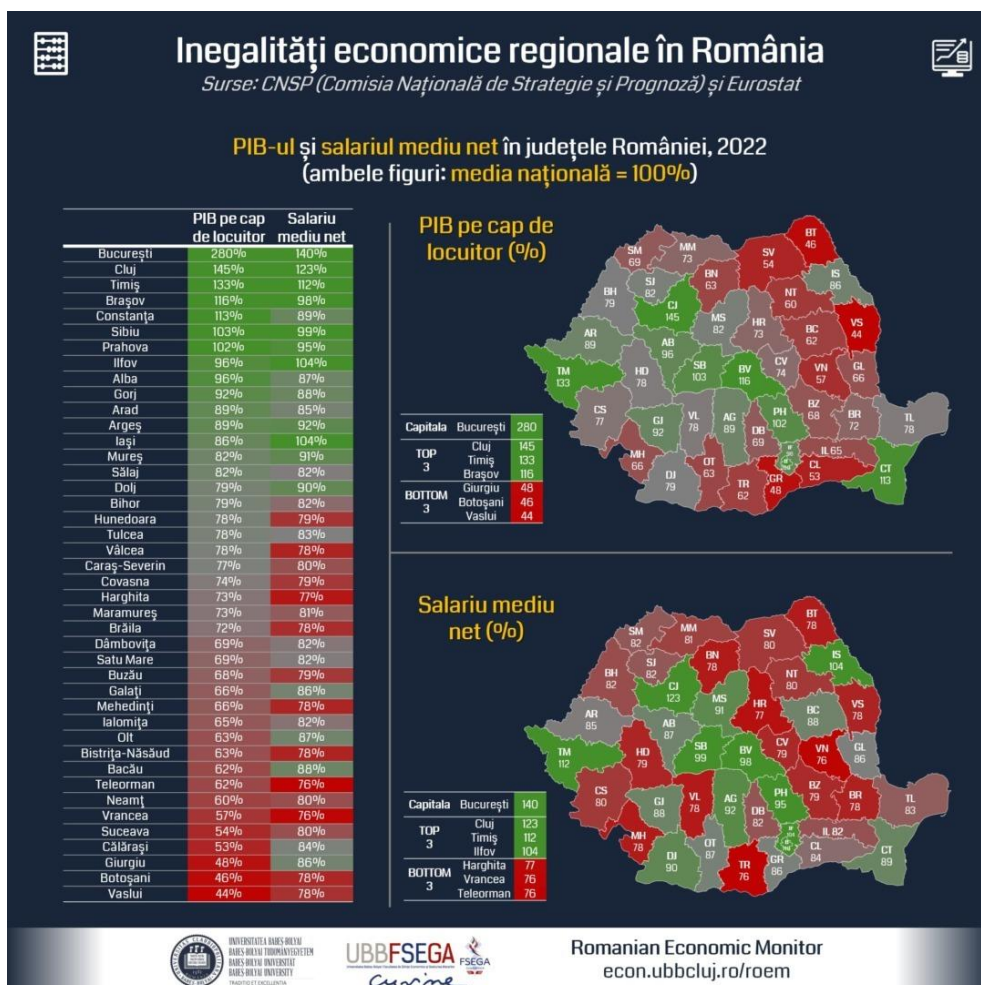




## GRAFIC Județe bogate, județe sărace, cu două hărți în paralel: PIB vs venituri

Sursa: ANALIZĂ UBB Cluj

Județele codașe la PIB-ul pe cap de locuitor - Vaslui, Botoșani, Giurgiu - ajung la abia 44-48% din media națională, pe când județele din top (Brașov, Timiș, Cluj) ating valori de 116-145%, iar capitala ajunge chiar la 280%, arată o analiză a cercetătorilor de la Facultatea de Științe Economice și Gestiunea Afacerilor (FSEGA) a UBB din Cluj, care derulează proiectul de cercetare Romanian Economic Monitor. Performanța economică divergentă influențează și salariile medii la nivelul județelor țării și, cu câteva excepții, județele care pot produce o valoare economică mai ridicată pe cap de locuitor ajung și la un nivel mai ridicat al salariilor medii nete, explică cercetătorii pentru EconoMedia. Așadar, pentru județele care vor să ofere salarii mai ridicate angajaților din mediul privat, direcția pare destul de clară: trebuie să îmbunătățească eficiența activităților economice din județ și să crească productivitatea.





Pentru început, economiștii subliniază că, pe parcursul ultimilor ani, performanța economică a României a avut o evoluție promițătoare comparativ cu țările din regiune, în special în ceea ce privește evoluția indicatorului PIB pe cap de locuitor. *“Pe când acum 10 ani România se afla la 55% față de media UE a acestui indicator, ultimele date ale Eurostat arată o creștere de până la 80%, România devansând de exemplu Ungaria sau Slovacia, și ajungând la egalitate cu Polonia. Trebuie însă subliniat faptul că în aceste cazuri vorbim de valori medii la nivel național, iar percepția individuală poate fi una foarte diferită de ceea ce arată evoluția indicatorului la nivelul țărilor. Principalul motiv al acestei percepții divergente îl reprezintă inegalitățile între diferitele regiuni ale țării”,* arată economiștii.

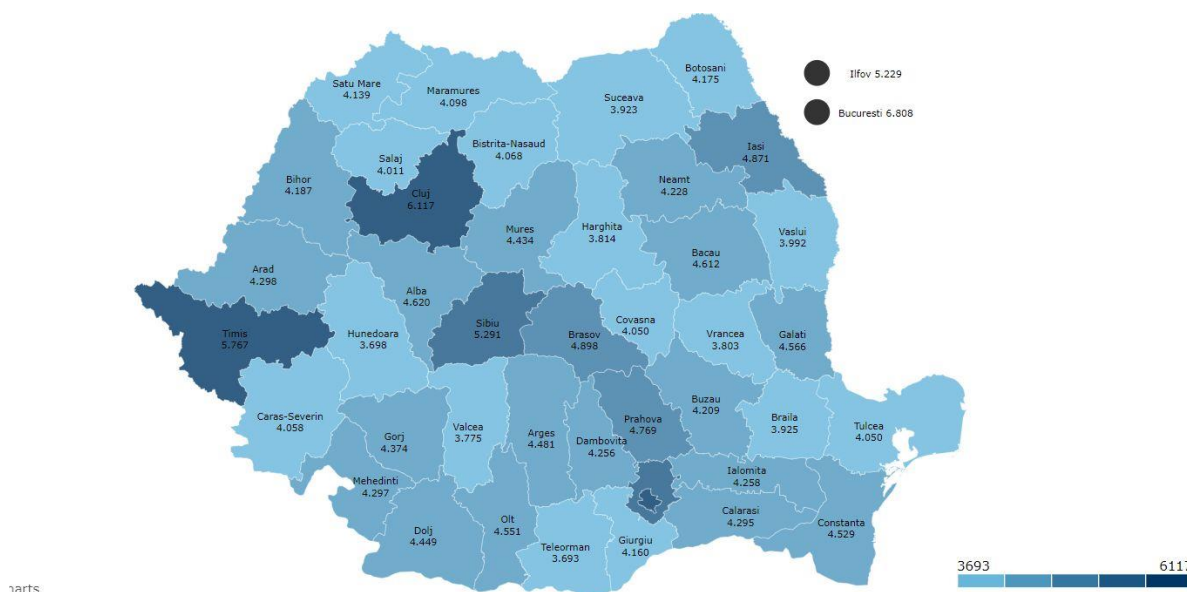
Așadar, economiștii au abordat indicatorii la nivel de județe, pentru o serie de explicații suplimentare.

De exemplu, în privința PIB-ului pe cap de locuitor există diferențe majore între județele țării. Considerând nivelul mediu la nivel național având valoarea de 100%, județele codașe (Vaslui, Botoșani, Giurgiu) ajung la valoare de doar 44-48%, pe când județele din top (Brașov, Timiș, Cluj) ajung la valori de 116-145%, respectiv capitala la 280%. De altfel, municipiul București și șase județe din țară înregistrează un PIB peste media națională: Cluj, Timiș, Brașov, Constanța, Sibiu, Prahova. La coada clasamentului sunt Vaslui, Botoșani și Giurgiu.

În ceea ce privește veniturile, doar Bucureștiul și județele Cluj, Timiș, Ilfov și Iași trec de media țării. Teleorman, Vrancea și Harghita sunt județele cu cele mai mici procente a salariilor medii nete față de media națională.

Economiștii spun că performanță economică divergentă influențează și salariile medii la nivelul județelor țării.

*“În general, deși există câteva excepții, se poate afirma că județele care pot produce o valoare economică mai ridicată pe cap de locuitor ajung și la un nivel mai ridicat al salariilor medii nete. Un alt aspect important al acestei problematice este că acele județe care au performanțe mai bune în privința celor doi indicatori au și un ritm de creștere mai ridicat, ceea ce îngreunează potențialele încercări guvernamentale de a micșora disparitățile economice între județele țării”,* spun economiștii Romanian Economic Monitor.



## Inegalități economice regionale: cum arată performanța economică și salariul mediu net la nivelul județelor României?

### EXCEPȚIILE

Puse în paralel, cele două hărți - harta PIB-ului și cea a salariilor - arată că există câteva județe care pot fi considerate excepții de la regula relației dintre PIB pe cap de locuitor și salariu mediu județean, în special în ceea ce privește județele care au un PIB pe cap de locuitor scăzut, dar salarii medii nete relativ mai ridicate.

De exemplu, județul Vaslui produce doar 44% PIB pe cap de locuitor comparat cu media națională, salariile medii nete ajung însă la un nivel de 78%. La fel, această discrepanță între cei doi indicatori este accentuată și în județele Botoșani (46% - 78%), Giurgiu (48% - 86%) Călărași (53% - 84%), Suceava (54% - 80%) sau Bacău (62% - 88%), conform datelor agregate de economiști.

*“Aceste discrepanțe pot avea cauze multiple, precum obligația companiilor de a plăti angajaților cel puțin salariul minim pe economie independent de valoarea economică produsă, eventualele diferențe în rata șomajului sau compoziția industrială a județelor, dar cu siguranță locurile de muncă în sectorul public, cu salarii relativ mai ridicate decât în mediul privat, reprezintă un factor semnificativ ce poate explica acest fenomen”,* transmite echipa Romanian Economic Monitor.

De cealaltă parte, găsim puține județe în care PIB-ul pe cap de locuitor depășește media națională, dar salariile medii nete sunt relativ mai mici, arată economiștii. De exemplu, în județul Constanța PIB-ul pe cap de locuitor depășește clar media națională (113%), dar salariile medii nete se află sub această medie (89%). Există și alte județe similare, precum Prahova (102% - 95%), Sibiu (103% -



95%) și Brașov (116% - 98%), unde însă această discrepanță este mai puțin accentuată.

*“Județele care vor să fie capabile să ofere salarii mai ridicate angajaților din mediul privat trebuie mai întâi să îmbunătățească eficiența activităților economice din județ și să crească productivitatea, fapt ce ar permite o creștere mai accelerată a salariilor. Soluțiile desigur pot fi multiple, de la atragerea investițiilor autohtone și străine sau încurajarea antreprenoriatului de succes, până la dezvoltarea infrastructurală și tehnologică sau investiții în educație și inovare”,* transmite echipa Romanian Economic Monitor.

Cele mai recente date ale Institutului Național de Statistică arată că în luna mai a acestui an câștigul salarial mediu net a fost 5118 lei, în scădere cu 99 lei (-1,9%) față de luna aprilie 2024.

Departamentul de Comunicare